

## Die Vitalisierung des gefilterten ‚pureblue‘ Wassers - Der letzte Schliff.

Die **pureblue** Hausquelle filtert bis zu 99% der Schadstoffe aus dem Leitungswasser. Nachdem die Schadstoffe aus dem Wasser gefiltert wurden, wird das Wasser durch die integrierten EM-Pipes und die optionale **pureblue** Vitalisierung belebt. Diese löscht die homöopathischen Schadstoffinformationen und das Wasser bekommt seine ursprüngliche Quellwasser-Struktur zurück.



Die Vitalisierung verbessert die Kristallstruktur des Wassers. Jetzt ist es von der eines hochwertigen Quellwassers kaum mehr zu unterscheiden. Neben den hübschen Kristallbildern zeigt es sich vor allem darin, dass die homöopathischen Schadstoffinformationen gelöscht wurden. Das vitalisierte Wasser schmeckt frischer und „lebendiger“.



**Wasseranalyse 2004, Hagalis AG, Labor für Qualitätsanalysen:**

*„Eindeutig hat die Vitalenergie im Wasser zugenommen (...). Insgesamt konnte also eine Annäherung an eine natürliche Quellwasserqualität erreicht werden.“*

## Das Ergebnis der Kristallanalyse

Auszug aus der Wasseranalyse 2004 der Fa. Hagalis, Labor für Qualitätsanalysen.

### Zusammenfassung

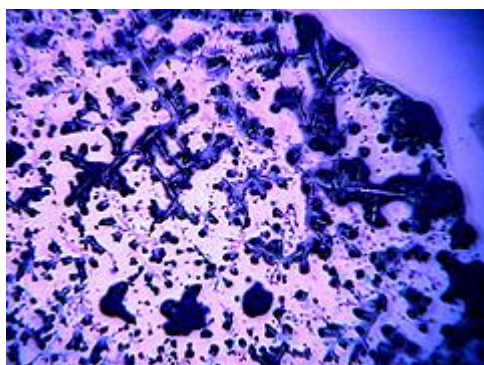
„Bemerkenswert ist bei dieser Wasserprobe (...), dass die Schadstoffe selbst sowie die homöopathischen Schadstoffinformationen gänzlich aus der Probe entfernt werden konnten. Dies spiegelt sich auch in der Herabsenkung des Nitratwertes auf null innerhalb der chemischen Untersuchungen wieder.“

„Die Oberflächenbildung der Kristalle hat gegenüber der Neutralprobe zugenommen, was auf eine Erhöhung der Bioverfügbarkeit der Mineralien und Spurenelemente in der Probe hindeutet. pureblue ist so besser als Lebensmittel zur Versorgung mit Spurenelementen und Mineralien geeignet.“

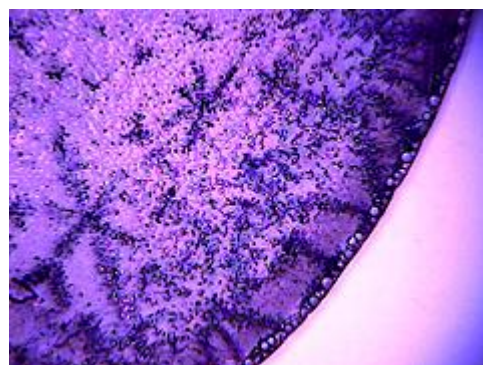
„Gleichzeitig hat das Niveau der Vitalkräfte insgesamt zugenommen. Die Energiebilanz fällt höher aus und ist insgesamt als positiv zu bewerten. Es ist ein Energieüberschuss vorhanden. Der menschliche Stoffwechsel wird durch die höhere Bioverfügbarkeit der Spurenelemente und den Energieüberschuss positiv angeregt. Insofern ist die biologische Wertigkeit dieser Probe hier als durchaus hochwertig anzusehen.“

„Die biologische Wertigkeit (...) ist als hochwertig zu bezeichnen. Dieses Wasser hat einen belebenden und reinigenden Effekt auf den Organismus. Es ist vergleichbar mit einem sehr hochwertigen natürlichen Quellwasser.“

## Die Bilder



Leitungswasser 40-fache Vergrößerung

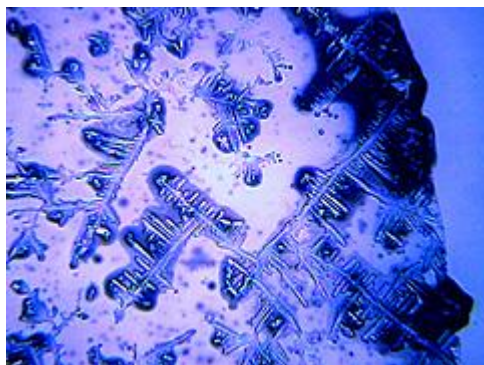


pureblue 40-fache Vergrößerung

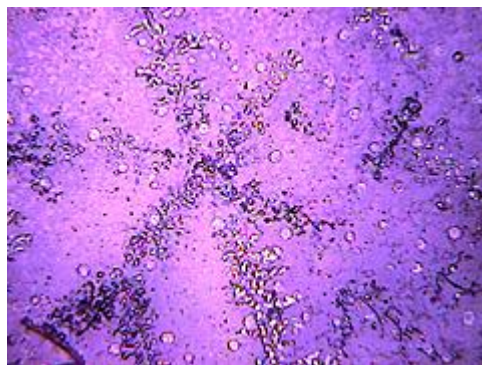
Innerhalb der Kristallanalyse zeigt sich eine regelmäßige Ausbreitung der Kristallisation, ohne dass kristallfreie Zonen auftreten. Dies bedeutet, dass die Wasserprobe eine positive Energiebilanz aufweist. Es zeigen sich hier häufig gut ausgeprägte 60° Winkelstrukturen. Solche gut geformten Kristalle finden sich nur bei hochwertigen Quellwässern und finden ihre Vollendung in den feinen sechssternförmigen 60° Winkeln.

Diese erste Betrachtung zeigt schon, dass hier ein sehr weiches Wasser vorliegt und die technische Wasserqualität (sehr niedriger Kalkgehalt, neutraler pH-Wert) deutlich angehoben werden konnte.

Ergebnis der sensorischen Prüfung der Wasserprobe: Das Wasser ist klar, geruchsneutral und weich im Geschmack. Es weist keinerlei Schmutzstoffe oder Trübungen auf.

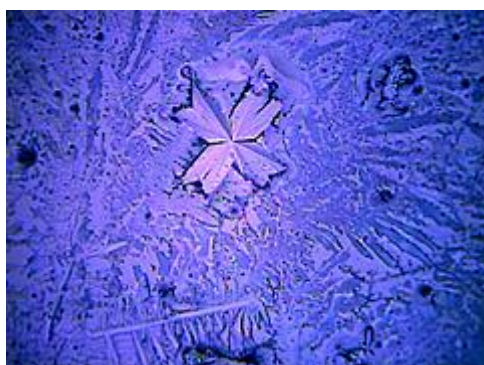


Leitungswasser 100-fache Vergrößerung

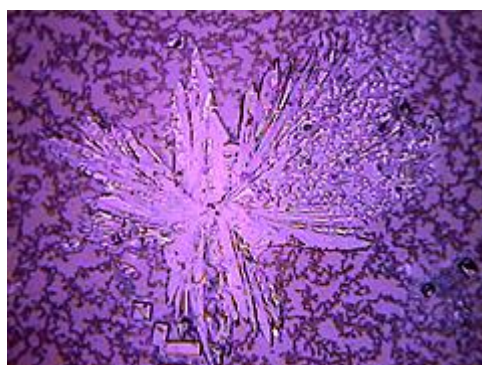


pureblue 100-fache Vergrößerung

In diesem Bild der Probe B kann eine Annäherung an Quellwasserqualität festgestellt werden. Bei 100-facher Vergrößerung zeigt sich ein sternförmiges Kristall mit einer Winkelstruktur von 60°. Solche Kristallstrukturen treten normalerweise ausschließlich bei hochwertigen, natürlichen Quellwässern auf.



Leitungswasser 400-fache Vergrößerung



pureblue 400-fache Vergrößerung

Bei 400-facher Vergrößerung zeigt sich in der Probe B ein sternartiges fächerförmiges Kristall, welches so in der Neutralprobe nicht vorkam. Dies bedeutet, dass nicht nur die technische Wasserqualität, sondern auch die biologische Wasserqualität positiv verändert werden konnte. Eindeutig hat die Vitalenergie im Wasser zugenommen und die Energiebilanz konnte insgesamt angehoben werden, was sich auch im verbesserten Redoxpotential widerspiegelt. Sie ist als positiv zu kategorisieren und damit erfährt der Verbraucher, der diese Wasserprobe zu sich nimmt, einen belebenden Effekt auf seinen Organismus.



HAGALIS AG  
Labor für Qualitätsanalysen  
Goldbacherstrasse 8  
88662 Überlingen

Überlingen, den 09.11.2004

Andreas Schulz  
(Untersuchungsleiter)

Getestet wurde der Trinkwasserfilter **pureblue Q1** mit integrierter Vitalisierung **V1**.